



Plateau technique de Microscopie Electronique (PtME)

MNHN 57, rue Cuvier, CP 39, 75231 PARIS Cedex 05

Gestionnaire : Haietz ALOUI - mél : haietz.aloui@mnhn.fr – Poste : 31 95

Site WEB : <https://ptme.mnhn.fr/>

PROCEDURE DE FACTURATION 2018

FICHE D'INSCRIPTION :

Etablir une fiche d'inscription MET et/ou MEB au nom du ou des utilisateurs, numérotée (numéro attribué par le plateau technique), portant le détail de la prestation, le mode de paiement, le nombre et le coût de la prestation (cf. Annexe n°1 – fiche d'inscription PtME). La feuille doit être obligatoirement signée **et tamponnée** du responsable des crédits puis envoyée au responsable scientifique et technique concerné, avant tout début de séance.

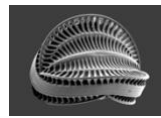
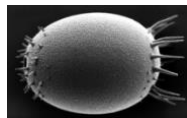
PAIEMENT :

a) Pour les recettes internes * :

La procédure à suivre est la suivante :

- 1) La gestionnaire du PtME (haietz.aloui@mnhn.fr) établit un devis selon la fiche d'inscription et l'envoie à la gestionnaire de l'utilisateur. Le CFI (904BMET) est inscrit sur le devis et le groupe de marchandise (MC02) du PtME.
- 2) La gestionnaire prépare et envoie le **bon de commande MNHN** à haietz.aloui@mnhn.fr.
- 3) La gestionnaire PtME établit une demande de recette interne numérotée à destination du service des recettes.
- 4) Les prestations internes génèreront ainsi un transfert de budget dès la prise en charge par le service des recettes.

b) Pour les recettes externes (ex. : CNRS), le **bon de commande** est impératif, sur lequel apparaît la **TVA à 20%**, depuis le 1^{er} janvier 2014. Faire parvenir la fiche d'inscription et le bon de commande à haietz.aloui@mnhn.fr.



TARIFS :

La plateforme propose des tarifs : i) internes spécifiques aux *chercheurs MNHN et EQUIPES ASSOCIEES* avec possibilité de *forfaits de 10, 20 ou 30 séances, payables d'avance et consommables dans l'année*. ii) externes pour les établissements publics et les autres organismes de recherche et d'enseignement, iii) externes pour les établissements privés (cf. annexe N°2 tarifs).

Une séance correspond à une demi-journée.

*CS convention simple, RA ressources affectées, PR ressources propres, NA non attribué, ASM action scientifique du Muséum ...

- Annexes :
- 1- La fiche d'inscription
 - 2- Tarifs applicables aux établissements publics et privés
 - 3- Procédure de facturation pour 2018